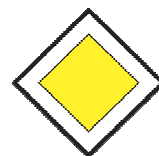


# 2010.08.21. Ez a Te Napod! Biatorbágyi Ifjúsági Napok

## Teker.GO KRESZ TESZT

### 1. Főútvonal:

- A: Főútvonalon 12. életévét be nem töltött személy csak szülői felügyelettel kerékpározhat.
- B: 6 éven aluli gyermek még szülői felügyelettel sem kerékpározhat, csak pótkerekes kerékpárral.
- C: Főútvonalon csak 12. életévét betöltött személy kerékpározhat. Egyéb útvonalon a kerékpározás nincs életkorhoz kötve, azonban 6 éven aluli gyerekek csak szülői felügyelettel tanácsos kerékpározni.



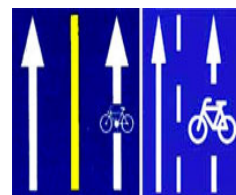
### 2. Kerékpárút:

- A: Az ilyen úton lakotterületen kívül csak kerékpáros közlekedhet.
- B: Az ilyen úton lakotterületen kívül csak kerékpáros és gyalogos közlekedhet.
- C: Az ilyen úton lakotterületen kívül kerékpáros, gyalogos és segédmotoros közlekedhet.



### 3. Mi a különbség a két tábla között?

- A: Semmi.
- B: Az első a kerékpársávot jelzi, ahol csak kerékpárosok haladhatnak. A második a nyitott kerékpársávot, ahol a kerékpárosok és egyes esetekben más járművek is haladhatnak.
- C: Az első a nyitott kerékpársávot jelzi, ahol a kerékpárosok és más közlekedők is haladhatnak, a második a kerékpársávot, ahol csak a kerékpárosok.
- D: Az első tábla azt jelzi, hogy a kerékpárosok nem kanyarodhatnak balra, tehát nem sorolhatnak be a belső sávba, míg a második tábla lehetőséget nyújt erre.



### 4. Pontosan mit jelent ez az új burkolati jel, amely a kerékpáros nyomot mutatja?

- A: Azt a területet jelöli az egyirányú úton a kerékpárosoknak, amelyen a menetiránnyal ellentétesen is behajthatnak
- B: Arra hívja fel a kerékpárosok figyelmét, hogy az úton csak a kijelölt irányba közlekedhetnek, nem térhetnek le se jobbra, se balra.
- C: A kerékpár fölötti háztetők arra figyelmeztetnek, hogy lakott területen nagyobb számban lehet számítani kerékpárosok közlekedésére.
- D: Az úttesten azt az útfelületet jelöli a kerékpárosoknak, amelyen ajánlott haladniuk. Az így megjelölt úttesten fokozottan számolni kell kerékpárosok közlekedésével.



### 5. Mit jelent ez a tábla?

- A: Az úttesten kerékpárral továbbhajtani tilos.
- B: A kerékpárosok egyirányú közlekedésére kijelölt kerékpársáv, a nyitott kerékpársáv vége.
- C: A kerékpárosnak a közúti jelzés után a kerékpárról le kell szállnia és azt tolnia - a gyalogosok közlekedésére vonatkozó szabályok szerint - kell az úttesten tovább haladnia.
- D: Tilos kerékpárral a belső sávokba átsorolni.



### 6. Mi a különbség a két tábla között?

- A: Semmi
- B: Az Elsőbbségadás kötelező táblánál elsőbbséget kell adni a keresztező úton érkező járműnek. Az ÁLLJ! Elsőbbségadás kötelező táblánál mindig meg kell állni és a keresztező úton érkező járműnek elsőbbséget
- C: Az elsőbbségadás kötelező táblánál csak rendőri felszólításra kell megállni, a STOP táblánál mindig meg kell állni.



### 7. Kerékpárosok maximális sebessége

- A: Sisakot viselő és utast nem szállító kerékpáros lakott területen kívül 50km/h, Sisakot nem viselő kerékpáros lakott területen kívül 40 km/h, Lakott területen belül 40km/h, Kerékpárúton 30 km/h, Gyalogos és kerékpáros úton a kijelölt útszakaszon, 20km/h, Gyalogos és kerékpáros övezetben az út egyéb részein 10
- B: Nincs szabályozva, de nem mehetnek gyorsabban mint az autók.
- C: 40 km/h
- D: Sisakot viselő és utast nem szállító kerékpárosok lakott területen kívül 50km/h, Lakott területen 40km/h, Kerékpárúton, Gyalogos és kerékpáros úton a kijelölt útszakaszon, 30km/h, Gyalogos és kerékpáros övezetben az út egyéb részein 10 km/h.



8. **Az új KRESZ szerint a kerékpárosok a kiegészítő táblával jelölt egyirányú utcába is behajthatnak a forgalommal szemben. Ebben az esetben az úttest melyik oldalán biciklizhetnek?**

- A: Nem haladhatnak az úttesten, csak az egyirányú utcában kijelölt kerékpársávon.
- B: Az úttest bal szélén.
- C: Az úttest jobb szélén.
- D: Középen, de ha autó jön, le kell szállni a kerékpárról az úttest jobb oldalán, és el kell engedni a gépkocsit.



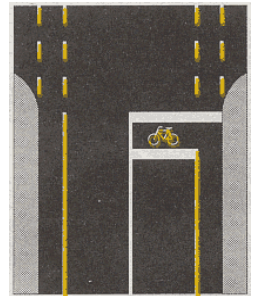
9. **Kerékpáros közvetett kapcsolat**

- A: A tábla azt jelzi, hogy a kerékpárosnak balra kanyarodáskor elsőbbsége van a többi kerékpárossal szemben akik egyenesen akarnak tovább menni.
- B: A tábla azt jelzi, hogy a kerékpáros nem kanyarodhat jobbra.
- C: A tábla azt jelzi, hogy az útkereszteződésnél a kerékpárosnak, amennyiben balra kíván továbbhaladni, a kerékpárról leszállva, a keresztező út menetirány szerinti jobb oldalán közlekedő járművekhez kell besorolnia és az útkereszteződésen áthaladnia.



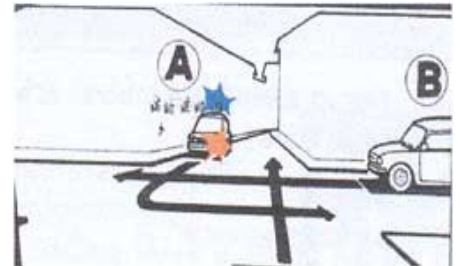
10. **Előretolt kerékpáros felálló hely a balra bekanyarodó kerékpárosok számára**

- A: Innen az autók előtt lehet indulni, hogy előbb érjen oda a kerékpáros ahova megy mint a taxik.
- B: A forgalomirányító fényjelző készülékkel szabályozott útkereszteződésben, a piros jelzés alatt ide sorolhat az út jobb szélén kijelölt kerékpár nyomon vagy kerékpársávon érkező, balra kanyarodni szándékozó kerékpáros.
- C: Stop táblával szabályozott útkereszteződésben ide sorolhat a kerékpár nyomon vagy kerékpársávon érkező, balra kanyarodni szándékozó kerékpáros.



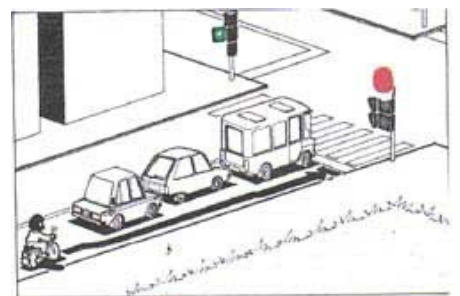
11. **Van-e elsőbbségadási kötelezettsége?**

- A: Igen mindkét jármű részére.
- B: Csak a jobbról érkező jármű részére.
- C: Igen a megkülönböztetett jelzéseivel haladó jármű részére.



12. **Az ábrán látható módon előre haladhat-e a kerékpáros?**

- A: Igen ha kereszteződés túloldalán kerékpár forgalmi sávon közlekedik tovább
- B: Igen, ha rendelkezésére áll olyan széles útfelület és kellő oldaltávolság ahol biztonságosan elfér.
- C: Nem mert az előtte álló jármű mögött kell megállnia.



13. **Láthatósági mellény**

- A: A kerékpárosok számára mindig kötelező a láthatósági mellény használata.
- B: A kerékpárosok számára napnyugta után lakott területen kívül ajánlott a láthatósági mellény használata.
- C: A kerékpárosok számára éjszaka és korlátozott látási viszonyok között lakot területen kívül kötelező a láthatósági mellény használata.



13+1 **Alkohol fogyasztás**

- A: A kerékpárosokra nem vonatkozik a zéró tolerancia.
- B: Nem vezethet kerékpárt akinek a szervezetében alkohol van, gyógyszer ill kábítószer hatása alatt áll.
- C: A kerékpárosok csak egy sört ihatnak óránként.

